

PLUG

LISTADO DE VALORES - FEBRERO 25

■ ¿CÓMO COTIZAMOS?

Cada proyecto lo **diseñamos**
y **presupuestamos a medida.**

A continuación te presentamos
ejemplos de proyectos con sus
respectivos valores a modo de
referencia.



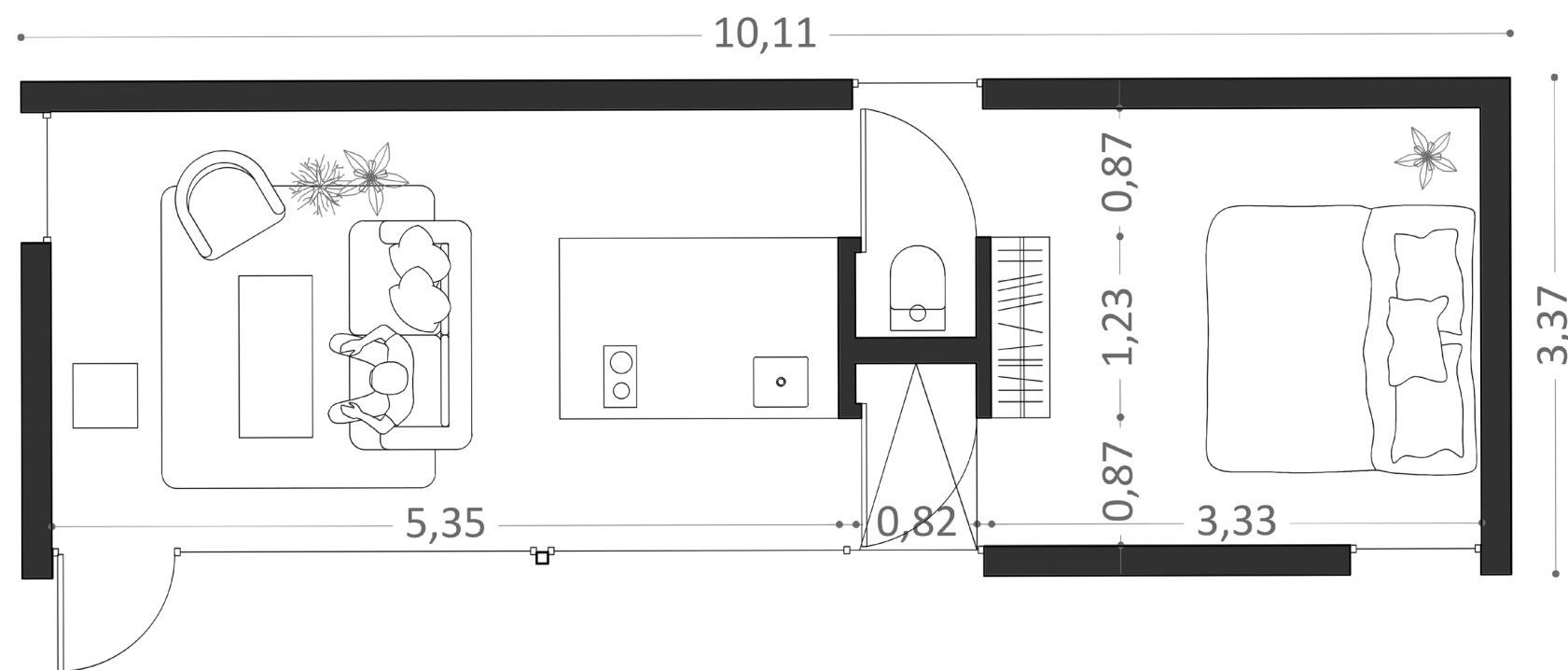
PROYECTO MÓDULO AUTÓNOMO

SUPERFICIE TOTAL: 34 M²

PLUG



PLUG



■ Ambientes:

- Estar
- Cocina/comedor
- Baño
- Dormitorio principal

VALOR LLAVE EN MANO: \$52.773.000 + IVA

**PRECIO EXPRESADO EN PESOS*

PROYECTO VILLA MELIQUINA

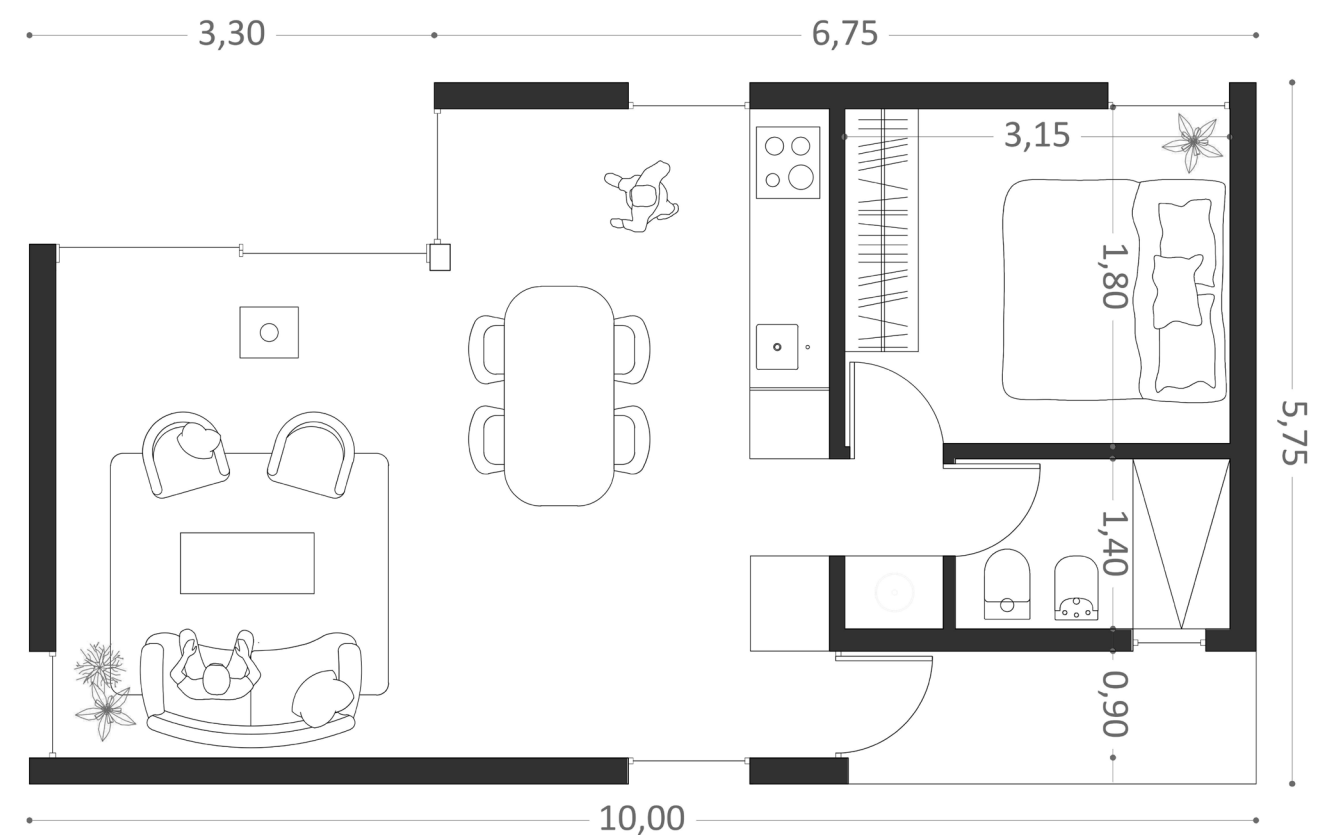
SUPERFICIE TOTAL: 56 M²



PLUG



PLUG



■ Ambientes:

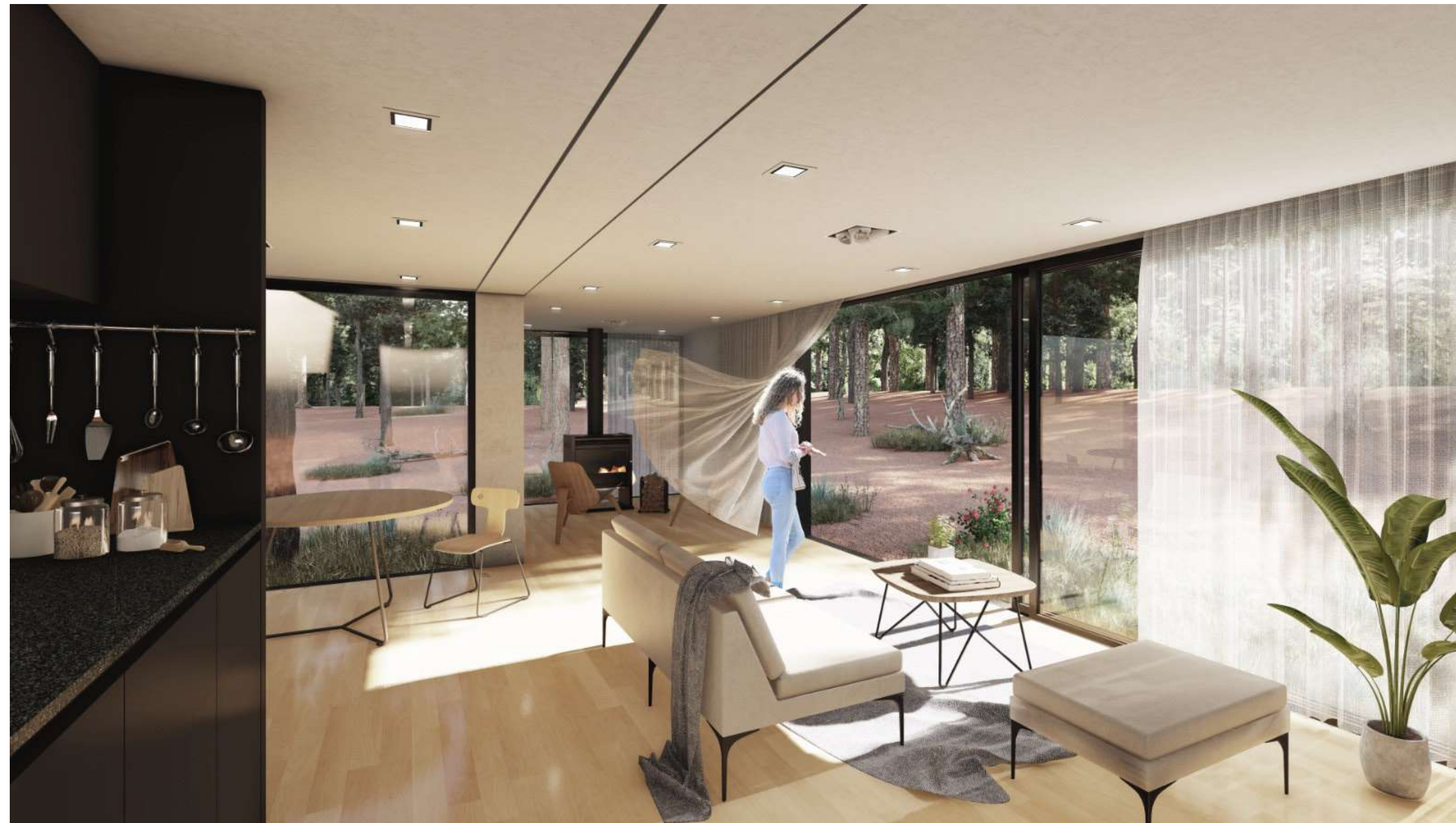
- Estar
- Cocina/comedor
- Baño compartimentado
- Dormitorio principal
- Acceso semicubierto

VALOR LLAVE EN MANO: \$83.185.000 + IVA

**PRECIO EXPRESADO EN PESOS*

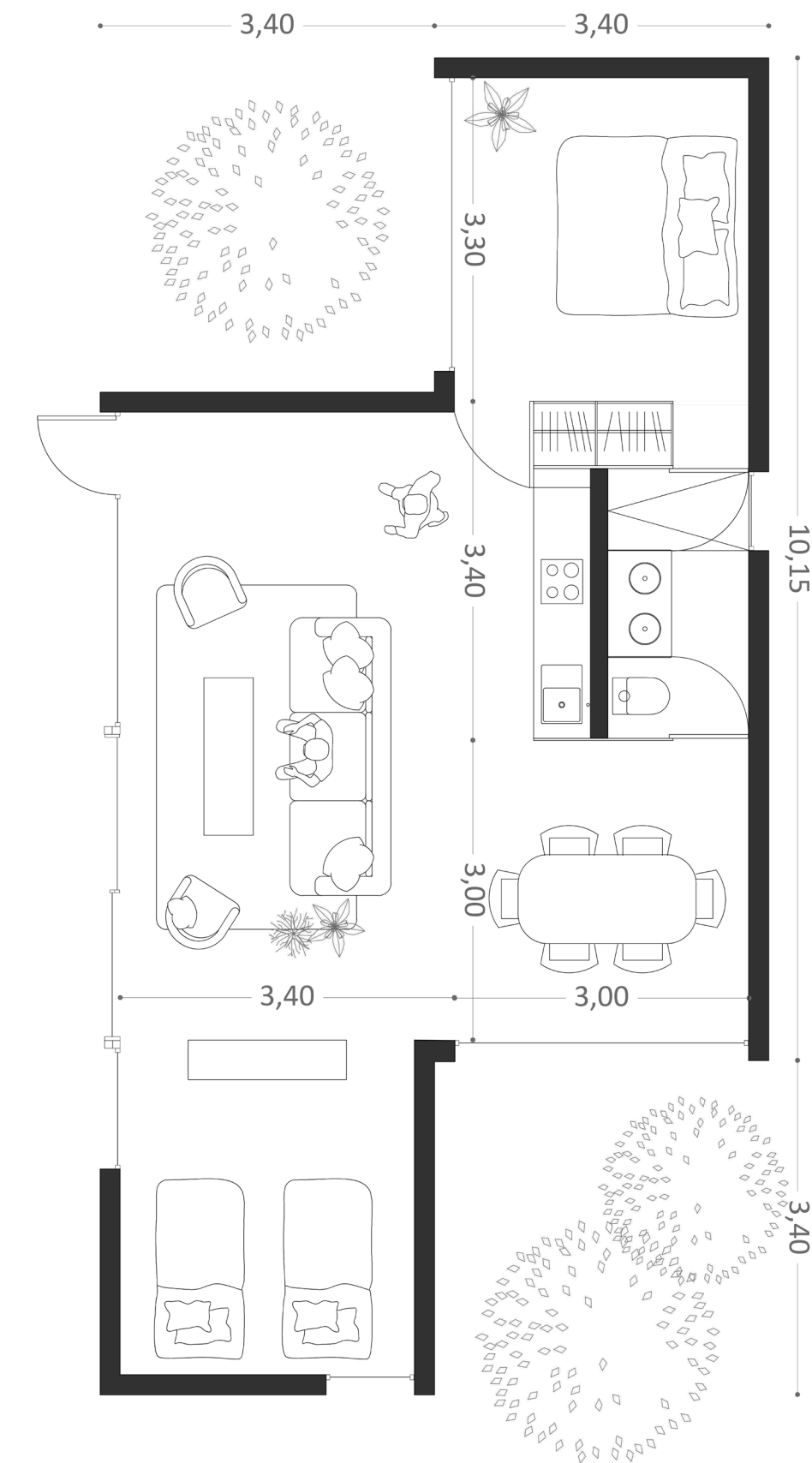
PROYECTO PERGAMINO

SUPERFICIE TOTAL: 68 M²



PLUG

PLUG



■ Ambientes:

- Estar
- Cocina
- Comedor
- Baño con doble bacha
- Dormitorio principal
- Estudio/dormitorio 2

VALOR LLAVE EN MANO: \$90.112.000 + IVA

**PRECIO EXPRESADO EN PESOS*

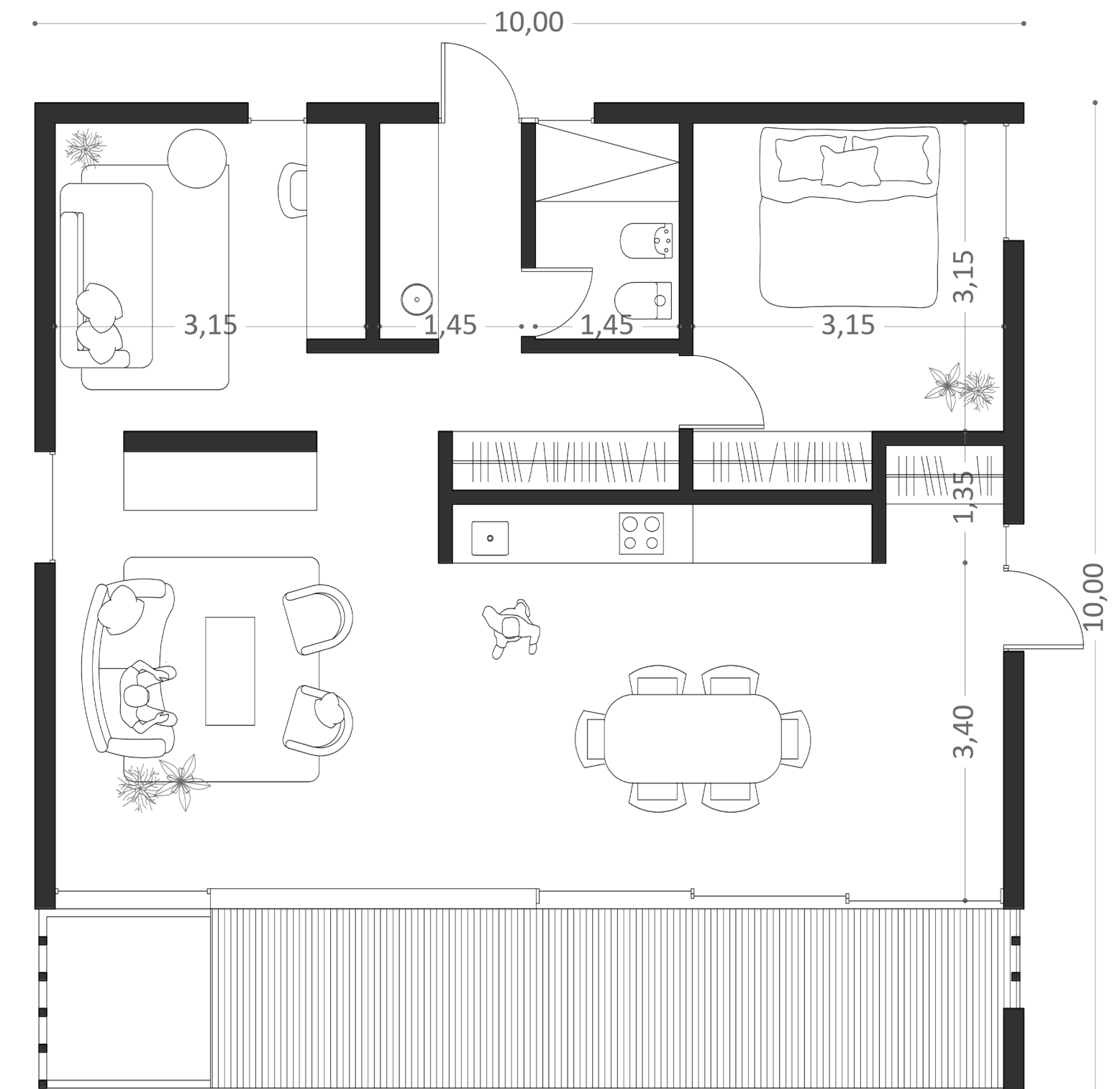
PROYECTO BRAGADO

SUPERFICIE TOTAL: 102 M²



PLUG

PLUG



■ Ambientes:

- Estar
- Cocina
- Comedor
- Baño compartimentado
- Lavadero
- Dormitorio principal
- Estudio/dormitorio 2
- Galería semicubierta

VALOR LLAVE EN MANO: \$117.213.000 + IVA

**PRECIO EXPRESADO EN PESOS*

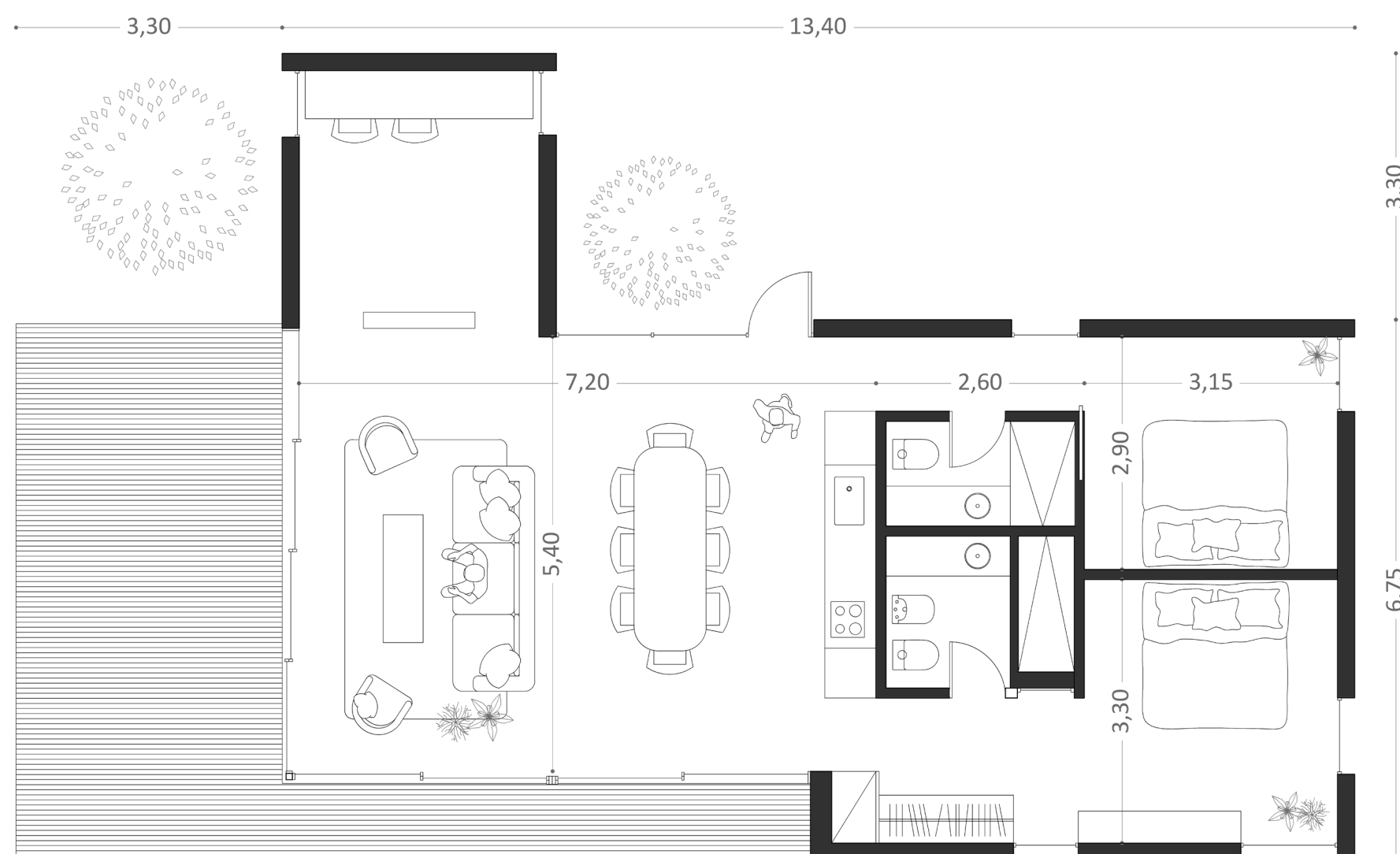
PROYECTO CHAPADMALAL

SUPERFICIE TOTAL: 126 M²



PLUG

PLUG



■ Ambientes:

- Estar
- Cocina
- Comedor
- Lavadero
- Baño
- Dormitorio principal
- Dormitorio 2
- Baños x2 (1 en suite)
- Estudio/dormitorio 3
- Galería semicubierta

VALOR LLAVE EN MANO: \$147.788.000 + IVA

**PRECIO EXPRESADO EN PESOS*

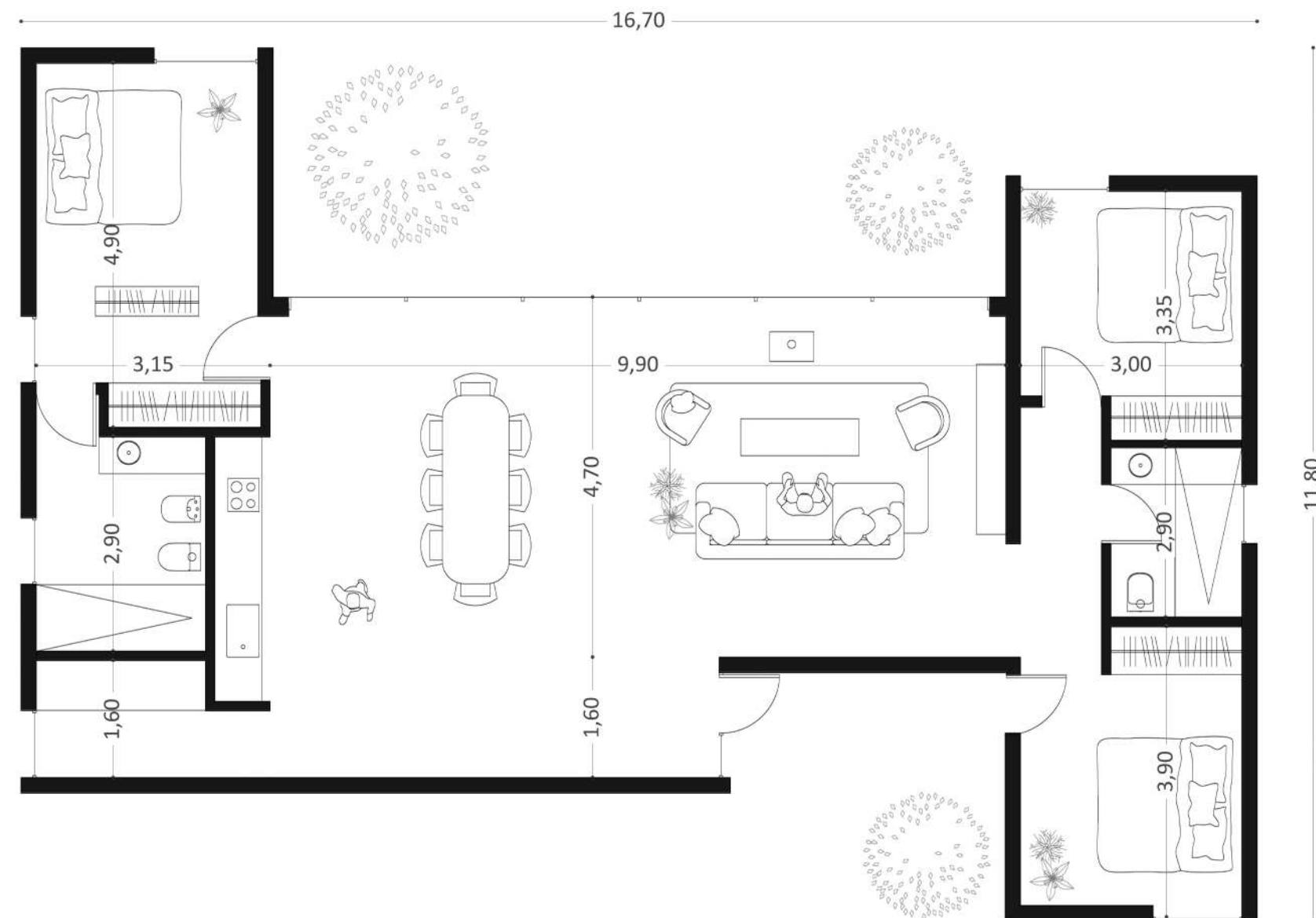
PROYECTO ESCOBAR

SUPERFICIE TOTAL: 136 M²



PLUG

PLUG



Ambientes:

- Estar
- Cocina
- Comedor
- Acceso semicubierto
- Lavadero/despensa
- Dormitorio principal
- Dormitorio 2
- Dormitorio 3
- Baños x2 (1 en suite)

VALOR LLAVE EN MANO: \$149.302.000 + IVA

**PRECIO EXPRESADO EN PESOS*

PROYECTO SAN ANDRÉS DE GILES

SUPERFICIE TOTAL: 136 M²

PLUG

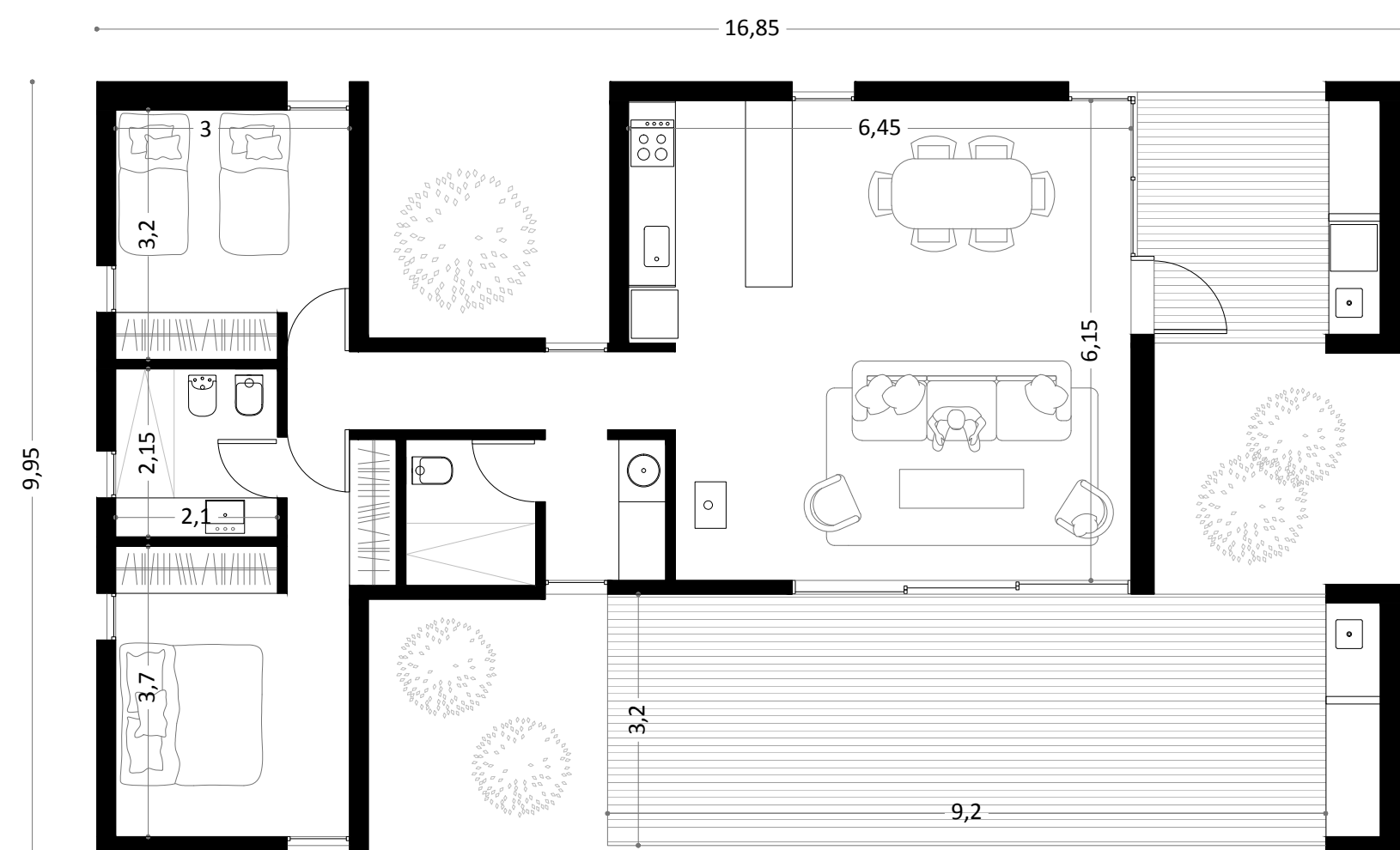


PLUG





PLUG



■ **Ambientes:**

- - Acceso semicubierto
- - Lavadero
- - Estar / Comedor
- - Cocina
- - Baño 1
- - Dormitorio principal
- - Baño suite
- - Dormitorio 2
- - Galería con parrilla

PLUG

VALOR LLAVE EN MANO: \$155.533.000 + IVA

**PRECIO EXPRESADO EN PESOS*

PROYECTO JUNÍN

SUPERFICIE TOTAL: 267 M²

PLUG

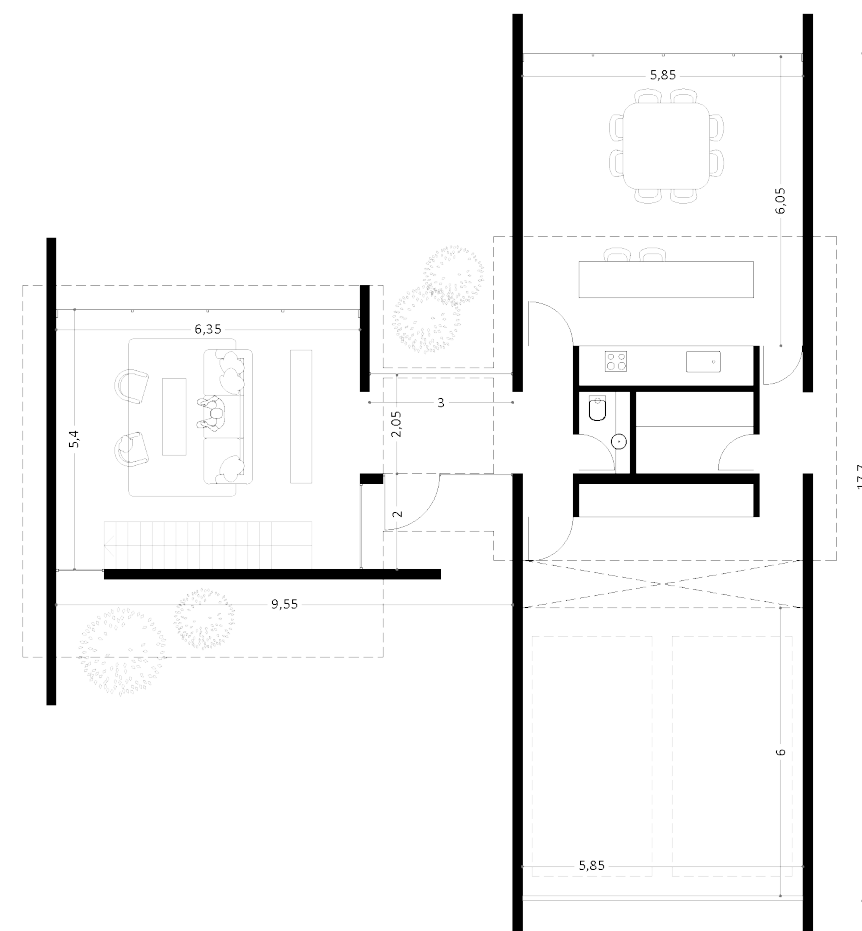


PLUG

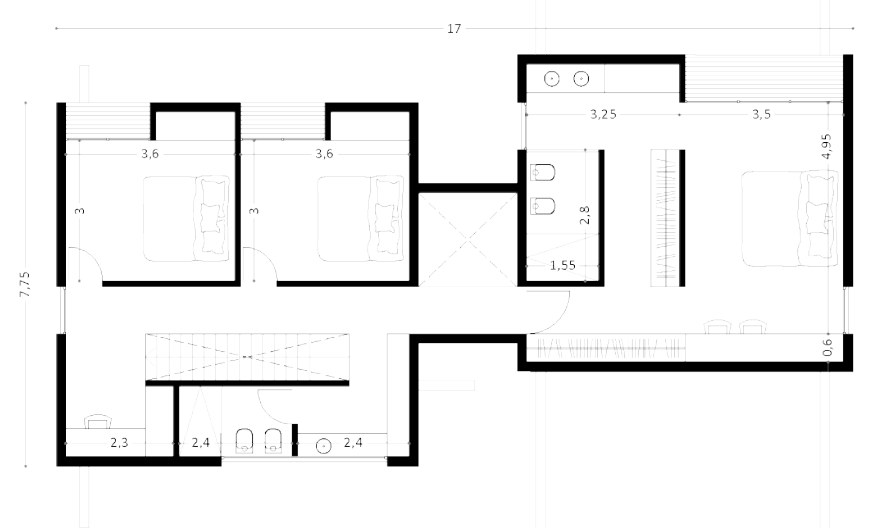




PLUG



■ PLANTA BAJA



■ PLANTA ALTA

■ Ambientes:

- Garage cubierto
- Acceso semicubierto
- Hall (doble altura)
- Lavadero
- Toilete
- Cocina / Comedor
- Estar
- Dormitorio 2
- Dormitorio 3
- Baño 1 (compartimentado)
- Escritorio
- Master suite (baño y vestidor)

VALOR LLAVE EN MANO: \$331.202.000 + IVA

**PRECIO EXPRESADO EN PESOS*

PLUG

■ ¿QUÉ INCLUYE?

■ CERRAMIENTOS:

-**Cubierta:** Paneles sandwich tipo tableteado (e = 50mm).

-**Muros (exterior a interior):**

-**Fachada ventilada** (Cámara de aire e = 80 mm)

-**Aislación hidrófuga:** Barrera de agua y viento (Membrana tipo Tyvek).

-**Cara exterior:** placas rigidizadoras de madera OSB (e= 9mm).

-**Estructura:** Perfilera galvanizada (100 mm).

-**Aislación termo acústica:** Lana de vidrio (e = 100 mm)

-**Cara interior:** Placa de roca de yeso.

-**Piso:** Steel deck - Hormigón Armado.

-**Aberturas:** Aluminio Aluar (Línea Módena) - Vidrios DVH.

■ TERMINACIONES:

-**Fachada exterior:** Placa Cementia Premium o similar.

-**Paredes interiores:** Pintura blanca.

-**Cieloraso:** Placa de roca de yeso (pintura blanca).

-**Paredes húmedas:** Revestimiento 'Piedrafina' o similar.

-**Piso interior:** Hormigón pulido.

■ ARTEFACTOS:

- Inodoro/s Ferrum Bari

- Bidet/s Ferrum Bari

- Bacha/s de baño - Incluye grifería Peirano.

- Anafe vitrocerámico 2 hornallas Hoffmann

- Anafe vitrocerámico 4 hornallas Hoffmann

- Horno eléctrico Ormay

- Pileta de cocina Mi Pileta (con grifería Peirano)

- Termotanque eléctrico Longvie

- Iluminación LED, plafones embutidos Macroled.

■ MUEBLES:

- **Cocina:**

- **Bajo mesada y alacena:** Melamina color a elección.

- **Mesada:** Granito Negro Boreal o similar.

- **Vanitory (incluye mesada y cajón):**

- **Cajón o puerta:** Melamina color a elección.

- **Mesada:** Granito Negro Boreal o similar.

■ INSTALACIONES:

- Electricidad (artefactos, tendido y cableado)

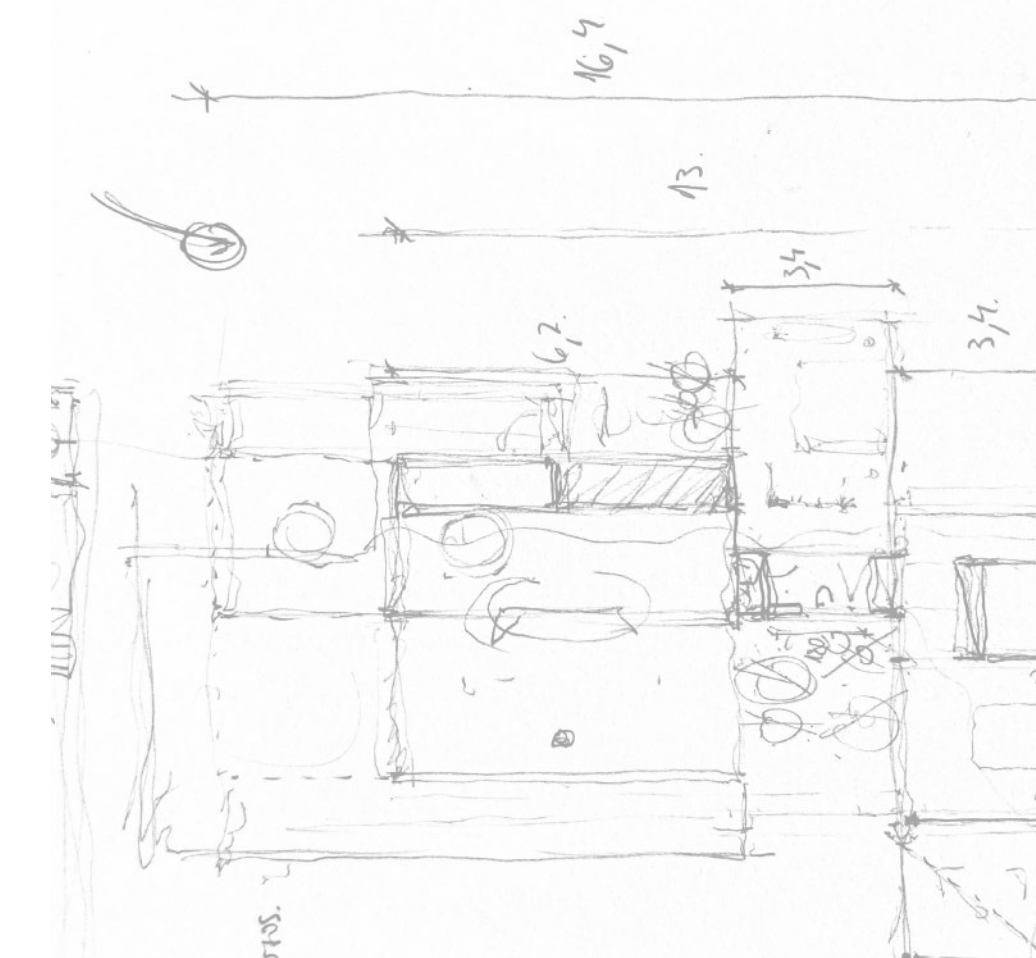
- Plomería (aguas sanitarias y desagües)

- Aire acondicionado (preinstalación)

- Calefacción (preinstalación)

- WiFi (preinstalación)

- Termotanque y paneles solares (preinstalación)



Los proyectos **llave en mano** se entregan con todo lo mencionado anteriormente. El valor de **obra gris** incluye únicamente instalaciones y cerramientos (no incluye aberturas).

En ninguno de los casos se incluye **transporte y obra en el terreno**, estas tareas podemos realizarlas pero la contratación es aparte.